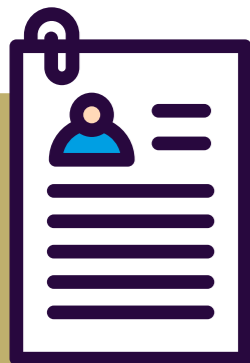


Hoog risico op maatschappelijke zorg



Algemeen

| | |
|--------|--|
| 21.316 | Aantal inwoners |
| 170 | 1 % Doelgroep maatschappelijke zorg |
| 845 | 5% Risicogroep maatschappelijke zorg |
| 4,9 | % Mensen met alleen basisschool |
| 6 | % Inwoners met een niet-Westerse migratieachtergrond |
| 7 | % Onvoldoende regie over eigen leven |



Huisvesting

- 25 % Sociale huurwoningen
- 11 Aantal dreigende huisuitzettingen
- <7 Aantal huisuitzettingen



Gezondheid

- 5 % Hoog risico op angst of depressie
- 6 % Aan suïcide gedacht
- 8 % Drinkt overmatig alcohol
- 7 % Gebruikt softdrugs
- 4,7 % Gebruikt harddrugs
- 14 % Mensen dat zegt niet vitaal te zijn



Dagbesteding

- 640 Aantal niet werkende werkzoekenden
- 23 Aantal voortijdige schoolverlaters



Financiën

- 5,5 % huishoudens op of onder sociaal minimum
- 5.830 Aantal uitkeringsgerechtigden
- 2,8 % Inwoners die grote moeite hebben met rondkomen
- 8 % Inwoners met risicovolle of problematische schulden



Sociale relaties

- 7 % Huishoudens eenoudergezin
- 34 % Huishoudens alleenstaand
- 8 % mensen dat zich ernstig eenzaam voelt
- 94 Aantal meldingen kindermishandeling
- 42 Aantal meldingen huiselijk geweld
- 82 Aantal echtscheidingen



Veiligheid

- 14 Aantal ex-gedetineerden dat in de gemeente is komen wonen
- 42 Aantal personen met verward gedrag (jan. - juni 2017)
- 0 Aantal jeugdige veelplegers
- 18 Aantal volwassen veelplegers

Voorzieningen maatschappelijke zorg



Huisvesting

- 18 Aantal cliënten met een beschermd wonen indicatie
- 8 Aantal plekken beschermd wonen
- 9 Aantal unieke instromers maatschappelijke opvang
- 0 Aantal wooneenheden maatschappelijke opvang
- 0 Aantal wooneenheden opvang (dakloze) gezinnen



Gezondheid

- 77 Aantal cliënten verslavingszorg
- 1 Aantal cliënten in methadonprogramma
- 7 Aantal cliënten mobiel team verslavingszorg
- 96 Aantal cliënten wijkteams GGZ Rivierduinen



Dagbesteding

- 9 Aantal cliënten dagactiviteiten-centrum GGZ Rivierduinen
- 13 Aantal cliënten begeleid zelfstandig wonen GGZ Rivierduinen



Financiën

- Aantal aanvragen gemeentelijke minnelijke schuldregeling*
- Aantal voortijdig beëindigde schuldregelingen*
- Aantal cliënten budgetbegeleiding*
- 4 Aantal mensen ingestroomd in een gerechtelijke schuldsaneringstraject



Sociale relaties

- 4 Aantal keer tijdelijk huisverbod opgelegd i.v.m. huiselijk geweld



Veiligheid

- 2 Aantal IBS in psychiatrische inrichting



Crisis of ernstige zorgen

- 42 Aantal cliënten crisisdienst GGZ Rivierduinen
- 25 Aantal meldingen Meldpunt zorg en overlast

* data niet aangeleverd door ISD Bollenstreek

Hoog risico op maatschappelijke zorg

Algemeen

Aantal inwoners¹

Totaal aantal inwoners op 1 januari 2017

1% Doelgroep maatschappelijke zorg²

Globale schatting van de omvang van de doelgroep van maatschappelijke zorg per gemeente: 1% van de volwassen bevolking (18+) in 2015

5% Risicogroep maatschappelijke zorg²

Globale schatting van de omvang van de risicogroep voor maatschappelijke zorg per gemeente: 5% van de volwassen bevolking (18+) in 2015

Mensen met alleen basisschool³

Heeft nooit op school gezeten of alleen de basisschool afgerond (19 t/m 64 jaar)

Inwoners met een niet-Westerse migratieachtergrond¹

Minimaal één ouder is in een niet-westers land geboren. Niet-westerse herkomstlanden: alle landen behalve Europa (m.u.v. Turkije), Noord-Amerika, Oceanië, Japan, Indonesië (met inbegrip van het voormalige Nederlands-Indië)

Onvoldoende regie over eigen leven³

Heeft onvoldoende regie over eigen leven; gevoel van regie is gemeten met zeven stellingen over de mate van controle die iemand ervaart (19 t/m 64 jaar)

Huisvesting

Sociale huurwoningen⁴

Aandeel corporatiewoningen als percentage van de woningvoorraad in 2014

Aantal dreigende huisuitzettingen⁵

Aantal meldingen bij Meldpunt Zorg en Overlast van dreigende huisuitzettingen in 2016

Aantal huisuitzettingen⁴

Aantal huisuitzettingen door woningcorporaties in 2015

Aantal feitelijk daklozen⁶

Aantal personen zonder beschikking over eigen woonruimte die op straat leven, in de nachtopvang slapen, en/of op niet-structurele basis bij familie of bekenden overnachten in 2015

Dagbesteding

Aantal niet werkende werkzoekenden⁷

Aantal personen van 15 tot en met 74 jaar zonder betaald werk, die recent naar werk hebben gezocht en daarvoor direct beschikbaar zijn (jan 2016). Bij betaald werk gaat het om werkzaamheden ongeacht de arbeidsduur

Aantal voortijdige schoolverlaters⁸

Aantal voortijdige schoolverlaters (vsv'ers); dit zijn jongeren van 12 tot 23 jaar die zonder startkwalificatie het onderwijs verlaten (schooljaar 2015-2016). Een startkwalificatie is een havo of vwo diploma of minimaal een mbo-2 diploma

Gezondheid

Hoog risico op angst of depressie³

Heeft de afgelopen twaalf maanden een hoog risico gehad op een angststoornis of depressie, gemeten via de K10-schaal (19 t/m 64 jaar)

Aan suicide gedacht³

Heeft de afgelopen twaalf maanden wel eens serieus gedacht om een eind aan het leven te maken (19 t/m 64 jaar)

Drinkt overmatig alcohol³

Drinkt gemiddeld minstens 21 glazen alcoholhoudende drank per week (voor mannen) of 14 glazen per week (voor vrouwen) (Richtlijn Gezonde Voeding vóór 2006) (19 t/m 64 jaar)

Gebruikt softdrugs³

Heeft in de afgelopen 12 maanden softdrugs gebruikt (cannabis, truffels of paddo's) (19 t/m 64 jaar)

Gebruikt harddrugs³

Heeft in de afgelopen 12 maanden harddrugs gebruikt (amfetamine, XTC, LSD, cocaïne, heroïne, GHB of ketamine) (19 t/m 64 jaar)

Niet vitaal³

Lage of zeer lage score voor vitaliteit; gemeten met de door TNO-RIVM ontwikkelde en gevalideerde vitaliteitsvragenlijst (Vita-16 ©, 16 vragen over de drie kerndimensies van vitaliteit te weten energie, motivatie en veerkracht) (19 t/m 64 jaar)

Sociale relaties

Huishoudens eenoudergezin¹

Woont zonder partner of andere volwassene met één of meerdere kinderen

Huishoudens alleenstaand¹

Een alleenstaande vormt een eenpersoonshuishouden. Tot eenpersoonshuishoudens worden ook personen gerekend die met anderen op eenzelfde adres wonen maar een eigen huishouding voeren

Ernstig eenzaam³

Heeft volgens de schaal van De Jong-Gierveld een hoge score voor eenzaamheid. Eenzaamheid is het ervaren van een onplezierige of ontoelaatbaar gemis aan (de kwaliteit van) bepaalde sociale relaties (19 t/m 64 jaar)

Aantal meldingen kindermishandeling⁹

Aantal meldingen van kindermishandeling bij Veilig Thuis, GGD Hollands Midden in 2016

Aantal meldingen huiselijk geweld⁹

Aantal meldingen van huiselijk geweld bij Veilig Thuis, GGD Hollands Midden in 2016. Er zit een kleine overlap in de meldingen van kindermishandeling en van huiselijk geweld (volwassenen/ouderen) omdat beide bij een melding kunnen zijn aangevinkt

Aantal echtscheidingen¹

Aantal personen waarvan het huwelijk is ontbonden in 2015 door beschikking van een rechter

Financiën

% Huishoudens op of onder sociaal minimum¹

Percentage huishoudens dat op of onder het wettelijk bestaansminimum leeft zoals dat in de politieke besluitvorming is vastgesteld (CBS 2015)

Aantal uitkeringsgerechtigden¹

Totaal aantal inwoners van 15 jaar en ouder met een uitkering in het kader van de werkloosheidswet, bijstandswet, bijstandsgelateerde wet, arbeidsongeschiktheidswet of de algemene ouderdomswet in maart 2017

Inwoners die grote moeite hebben met rondkomen³

Heeft het afgelopen jaar grote moeite gehad om van het huishoudinkomen rond te komen (19 t/m 64 jaar)

% Inwoners met risicovolle of problematische schulden³

Heeft meer dan drie schuldeisers, een betalingsachterstand van minstens 1.000 euro en/of kan tenminste één van de betalingsachterstanden niet zelfstandig binnen twaalf maanden oplossen (19 t/m 64 jaar)

Veiligheid

Aantal ex-gedetineerden dat in de gemeente is komen wonen⁴

Aantal ex-gedetineerden van 18 jaar of ouder dat in de gemeente is komen wonen in 2015

Aantal personen met verward gedrag (jan. - juni 2017)¹⁰

Het aantal incidenten dat bij de politie wordt geregistreerd onder de noemer 'incident verward persoon' (code E33)

Aantal jeugdige veelplegers⁴

Aantal jongeren van 12 tot en met 17 jaar tegen wie meer dan vijf processen-verbaal zijn opgemaakt waarvan het laatste in de afgelopen 12 maanden (2014)

Aantal volwassen veelplegers⁴

Aantal personen van 18 jaar of ouder tegen wie meer dan tien processen-verbaal voor een misdrijf zijn opgemaakt, waarvan ten minste één in de laatste twaalf maanden (2014)

Voorzieningen maatschappelijke zorg

Huisvesting

Aantal cliënten met een beschermd wonen indicatie¹¹

Dit is het totaal aantal cliënten uit uw gemeente met een indicatie Beschermd Wonen (Zin en PGB). Een deel hiervan woont reeds in een BW voorziening in uw gemeente, een deel woont nog thuis en wacht op een plek in een BW voorziening

Aantal plekken beschermd wonen¹¹

Het gaat hier om het aantal Zorg in Natura plekken Beschermd Wonen

Aantal unieke instromers maatschappelijke opvang¹³

Dit betreft mensen die in 2017 voor het eerst gebruik maken van de dag- en nachtopvang van de Binnenvest

Aantal wooneenheden maatschappelijke opvang¹¹

Het gaat hier om diverse opvangvormen: crisisopvang, dag/nacht opvang, doorstroomkamers, jongerenopvang

Aantal cliënten ambulante woonbegeleiding Binnenvest⁴

Het aantal cliënten dat ambulante woonbegeleiding ontvangt van de Binnenvest

Aantal wooneenheden opvang (dakloze) gezinnen¹¹

Het gaat hier om het aantal gezinswoningen/crisisopvang

Gezondheid

Aantal cliënten verslavingszorg:⁴

Aantal cliënten in 2015 in de verslavingszorg bij Brijder Verslavingszorg en de Brug

Percentage cliënten in verslavingszorg verslaafd aan alcohol⁴

51% van de cliënten van verslavingszorg bij Brijder is primair verslaafd aan alcohol. De primaire verslaving is de verslaving die bij aanmelding het meest dringend moet worden behandeld

Aantal cliënten in methadonprogramma⁴

Aantal cliënten in 2015 in methadonprogramma bij Brijder Verslavingszorg

Aantal cliënten mobiel team verslavingszorg⁴

Aantal cliënten in 2015 van het mobiel team verslavingszorg van Brijder Verslavingszorg. Het mobiele team legt huisbezoeken af aan mensen die hulp afwijzen

Aantal cliënten wijkteams GGZ Rivierduinen⁴

Aantal cliënten dat begeleid wordt door wijkteams psychiatrie (FACT teams) van GGZ Rivierduinen in 2015. De behandeling en begeleiding van de wijkteams psychiatrie zijn gericht op de psychiatrische klachten en op problemen op andere levensgebieden zoals wonen, werken, sociale contacten en financiën zodat ook ernstig ontregelde psychiatrische patiënten zelfstandig in de wijk kunnen wonen. Daarnaast bieden deze teams bemoeizorg aan mensen bij wie vermoed wordt dat ze een ernstig psychiatrische aandoening hebben

Dagbesteding

Aantal cliënten dagactiviteitencentrum GGZ Rivierduinen⁴

Aantal cliënten dat deelneemt aan dagactiviteiten in dagactiviteitencentra van de GGZ Rivierduinen in 2015

Aantal cliënten begeleid zelfstandig wonen GGZ Rivierduinen⁴

Aantal cliënten dat begeleiding krijgt voor zelfstandig wonen bij GGZ Rivierduinen in 2015

Sociale relaties

Aantal keer tijdelijk huisverbod opgelegd i.v.m. huiselijk geweld⁴

Het aantal keer dat in 2015 de wet tijdelijk huisverbod is opgelegd. De Wet tijdelijk huisverbod maakt het mogelijk om een persoon van wie een ernstige dreiging van huiselijk geweld uitgaat tijdelijk de toegang tot zijn woning te ontzeggen. Tijdens deze periode is contact met de huisgenoten niet toegestaan

Basiszorgcoördinatie kwetsbare kinderen⁴

Aantal gezinnen dat in 2015 zorg krijgt vanuit de Basiszorgcoördinatie kwetsbare kinderen (Bkk) van de GGD Hollands Midden, omdat de ouders in dit gezin een verstandelijke beperking of ernstige psychiatrische en/of verslavingsproblematiek hebben

Financiën

Aantal aanvragen gemeentelijke minnelijke schuldregelingen⁴

Aantal aanvragen gemeentelijke schuldhulpverlening (minnelijke traject) in 2015. Doel is om een onderhands akkoord te sluiten met de schuldeisers over (gedeeltelijke) aflossing van de schulden. Gemiddeld wordt echter ruim de helft van de aanvragen afgewezen

Aantal voortijdig beëindigde schuldregelingen⁴

Aantal voortijdig beëindigde schuldregelingen in 2015. Een geslaagde schuldregeling duurt drie jaar; wanneer dit traject eerder beëindigd wordt vanwege het niet nakomen van afspraken, of door het ontstaan van nieuwe schulden kan de cliënt meestal pas na een paar jaar weer geholpen worden

Aantal cliënten budgetbegeleiding⁴

Aantal cliënten dat begeleiding krijgt bij het beheer van hun inkomsten om schulden te voorkomen of ervoor te zorgen dat schulden niet groter worden. Het zijn vaak cliënten die in het driejarige wettelijke traject (Wsnp) zitten, sommige gemeenten bieden ook budgetbegeleiding bij een gemeentelijk (minnelijk) traject

Aantal mensen ingestroomd in een gerechtelijke schuldsaneringstraject⁴

Aantal personen dat geen schuldregeling via de gemeente (of andere schuldondersteuner) kan krijgen en dat in 2015 is toegelaten tot de Wsnp. Schuldeisers moeten verplicht meewerken aan het WSNP-traject. Schuldeisers zijn hierdoor eerder bereid vrijwillig mee te werken dan bij het minnelijk traject, waarbij meewerken niet verplicht is voor schuldeisers

Veiligheid

Aantal IBS in psychiatrische inrichting⁴

Aantal cliënten dat in 2015 gedwongen werd opgenomen in een psychiatrische instelling, ook wel inbewaringstelling (IBS)

Aantal (ex-)gedetineerden besproken in nazorg-overleg binnen het Veiligheidshuis¹²

Het Veiligheidshuis Hollands Midden coördineert voor 12 van de 14 gemeenten in Holland Rijnland de nazorg aan (ex-)gedetineerden. De nazorg richt zich op alle volwassen (ex-)gedetineerde burgers (18 jaar en ouder) met een geldige verblijfsstatus (en van wie de status nog onbekend zijn) die na verblijf in een Penitentiaire Inrichting in Nederland terugkeren naar een gemeente in de regio Hollands Midden. Binnen de Nazorg wordt in kaart gebracht of er knelpunten bestaan op verschillende leefgebieden en welke acties hier op kunnen worden ondernomen. Het gaat om lopende nazorgzaken in 2016. Dit betekent dat er ook nazorgzaken meegeteld zijn die in de jaren voor de telling zijn ingestroomd en nog lopend zijn.

De nazorg gaat lopen op de dag dat detentie start, dus ook als een persoon langere tijd in detentie gaat, wordt de zaak vanaf de start van de detentie in de caseload opgenomen

Aantal personen met complexe en ketenoverstijgende problematiek besproken in een focusoverleg van het Veiligheidshuis¹²

Het Veiligheidshuis Hollands Midden is een netwerk van organisaties dat straf- en zorginterventies verbindt. Door strafrechtelijke, zorg- en andere (zoals bestuurlijke) maatregelen te combineren wordt geprobeerd personen die overlastgevend of crimineel gedrag vertonen te beïnvloeden op een manier die leidt tot verbetering van hun leefsituatie, vermindering van recidive en verbetering van veiligheid in de samenleving. In het Focusoverleg worden personen besproken met complexe en ketenoverstijgende casuïstiek en dit overleg dient als opschalingsmodel voor casuïstiek die in andere (lokale) overleggen vastloopt. Doel is om een integraal Plan van Aanpak op te stellen met concrete afspraken over de verschillende interventies, vervolgstappen en monitoring. Tijdens een focusoverleg wordt een integraal Plan van Aanpak opgesteld met concrete afspraken over de verschillende interventies, vervolgstappen en monitoring. Er wordt een casushouder benoemd die er verantwoordelijk voor is dat het gezamenlijk vastgestelde plan van aanpak wordt uitgevoerd. Het gaat om lopende focuszaken in 2016. Dit betekent dat er ook focuszaken meegeteld zijn die het jaar voor de telling zijn ingestroomd en lopend zijn

Crisis of ernstige zorgen

Aantal cliënten crisisdienst Kwadraad⁴

Aantal cliënten dat in 2015 een crisisinterventie heeft gehad van maatschappelijk werkers van Kwadraad

Aantal cliënten crisisdienst GGZ Rivierduinen⁴

Aantal cliënten dat in 2015 een crisisinterventie heeft gehad van GGZ Rivierduinen

Aantal meldingen Meldpunt zorg en overlast⁴

Totaal aantal meldingen bij Meldpunt Zorg en Overlast in 2016

Bronnen

Bron 1

CBS [StatLine](#)

Bron 2

Judith Wolf (2015) Niemand tussen wal en schip: referentiekader maatschappelijke zorg voor mensen in multi-probleemsituaties. Nijmegen: Academische werkplaats OGGZ.

Bron 3

Gezondheidspeiling GGD Hollands Midden 2016

Voor deze Gezondheidspeiling is een steekproef getrokken uit de populaties 19 t/m 64-jarigen en 65-plussers die woonachtig zijn in de gemeenten in de regio Hollands Midden. Ongeveer 10.750 mensen van 19 t/m 64 jaar en 12.250 ouderen hebben een vragenlijst met vragen over hun gezondheid, leefstijl en leefomgeving ingevuld. In deze factsheet zijn alleen de resultaten voor de 19 t/m 64-jarigen weergegeven. Voor de interpretatie van de cijfers is het belangrijk te weten dat het om subjectieve gegevens gaat: het geeft weer hoe de inwoners het zelf ervaren. Ook moet rekening gehouden worden met het feit dat de meest kwetsbare inwoners hoogstwaarschijnlijk de vragenlijst niet hebben ingevuld. Kijk voor deze en andere cijfers over gezondheid van de GGD Hollands Midden op www.ggdhm.nl/onderzoekencijfers.

Bron 4

Nienke Terpstra, Irma Paijmans en Joeri Wiegel (2016) Monitor Maatschappelijke zorg Holland Rijnland 2014-2015: omvang risicogroepen en cliëntgroepen preventie, signalering, zorg en opvang in de Maatschappelijke Zorg. GGD Hollands Midden

De cijfers voor de Monitor Maatschappelijke Zorg Holland Rijnland 2014-2015 zijn in 2016 door de GGD Hollands Midden opgevraagd bij woningcorporaties, gemeenten, De Binnenvest, GGD HM, Meldpunt Zorg en Overlast ZHN, Kwadraad, GGZ Rivierduinen, Veiligheidshuis HM, RGI van GGD GHOR NL, Veilig Thuis GGD HM, Brijder Verslavingszorg, De Brug, Basiszorgcoördinatie Kwetsbare Kinderen en het Advies en Meldpunt Kindermishandeling.

Bron 5

Meldpunt Zorg en Overlast, GGD Hollands Midden.

Bron 6

Nienke Terpstra en Peter van der Heijden (2016) Dakloos in Leiden 2015: telling en omvangschatting van de volwassen populatie. GGD Hollands Midden.

Bron 7

www.arbeidsmarkt cijfers.nl geraadpleegd in november 2017.

Bron 8

www.onderwijsincijfers.nl geraadpleegd in oktober 2017.

Bron 9

Veilig Thuis, GGD Hollands Midden.

Bron 10

Politie via www.ggdghorkennisnet.nl.

Bron 11

Lennart Homan en Sylvia Schutte (2017) Inventarisatie beschermd wonen en maatschappelijke opvang regio Holland Rijnland. Bureau HHM.

Bron 12

Veiligheidshuis Hollands Midden. Cijfers opgevraagd in november 2017.

Bron 13

Data afkomstig van De Binnenvest.